



Wykład 1

Wprowadzenie do InO i PTTK

Historia, kadra programowa, formy i rodzaje InO

Tomek Dombi

Przodownik InO nr leg. 645



Agenda

1. Wprowadzenie
2. Początki i rozwój InO, podział na imprezy turystyczne i sportowe
3. Kadra programowa i struktura PTTK w zakresie InO
4. Ranga imprezy
5. Podział na kategorie



1. Wprowadzenie

- Impreza na orientację: zadanie dla duszy i ciała
- Kontakt z przyrodą, rozwój umiejętności
- Współzawodnictwo, fair play



Fot. Barbara Szmyt



Is published in "Orienteering World" N2/92
The author: Yuriy MANAEV (RUS)

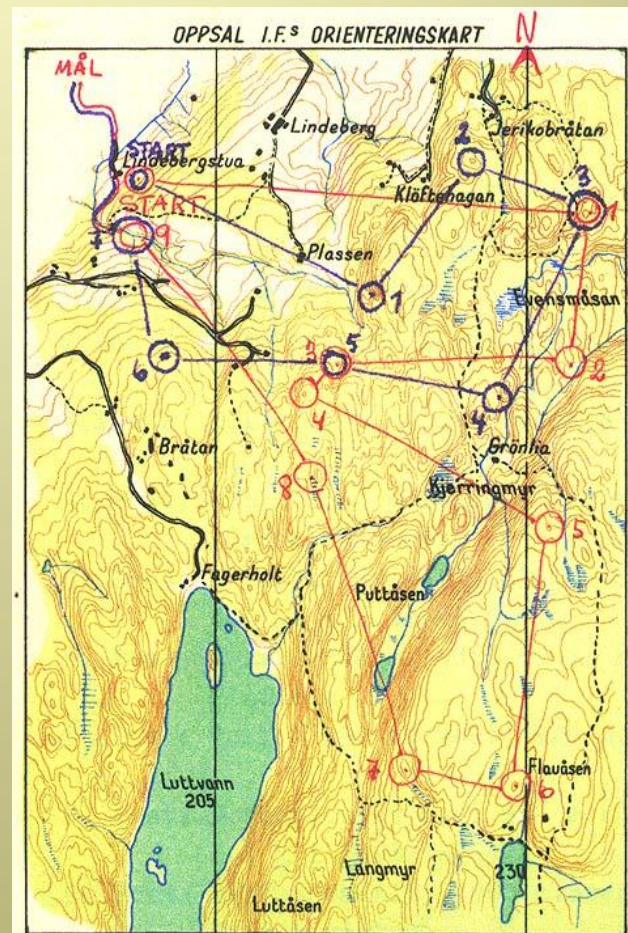
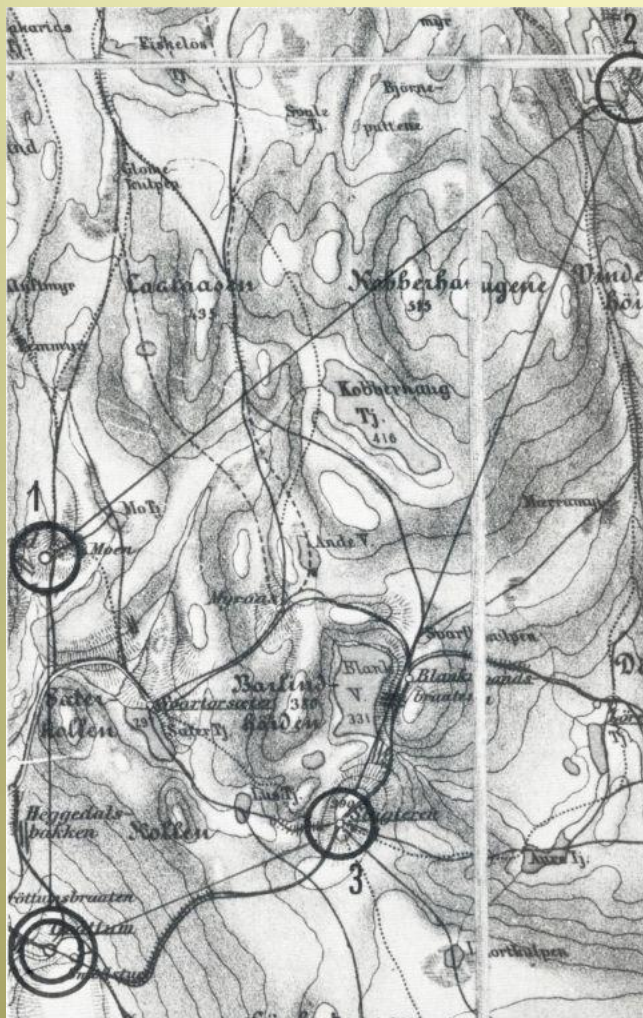


2. Początki InO

- Potrzeba orientacji sięga początków ludzkości
- Rozwój topografii → możliwość współzawodnictwa
- Pierwsze InO na nartach w Skandynawii
- Pierwsza impreza biegowa na orientację: Norwegia, 1897



Historia map do InO



Utarbeidet på grunnlag av Oslo oppmålingsvesens karter med spesiell tillatelse
Målestokk 1 : 20 000
Ekv. dist. 5m.

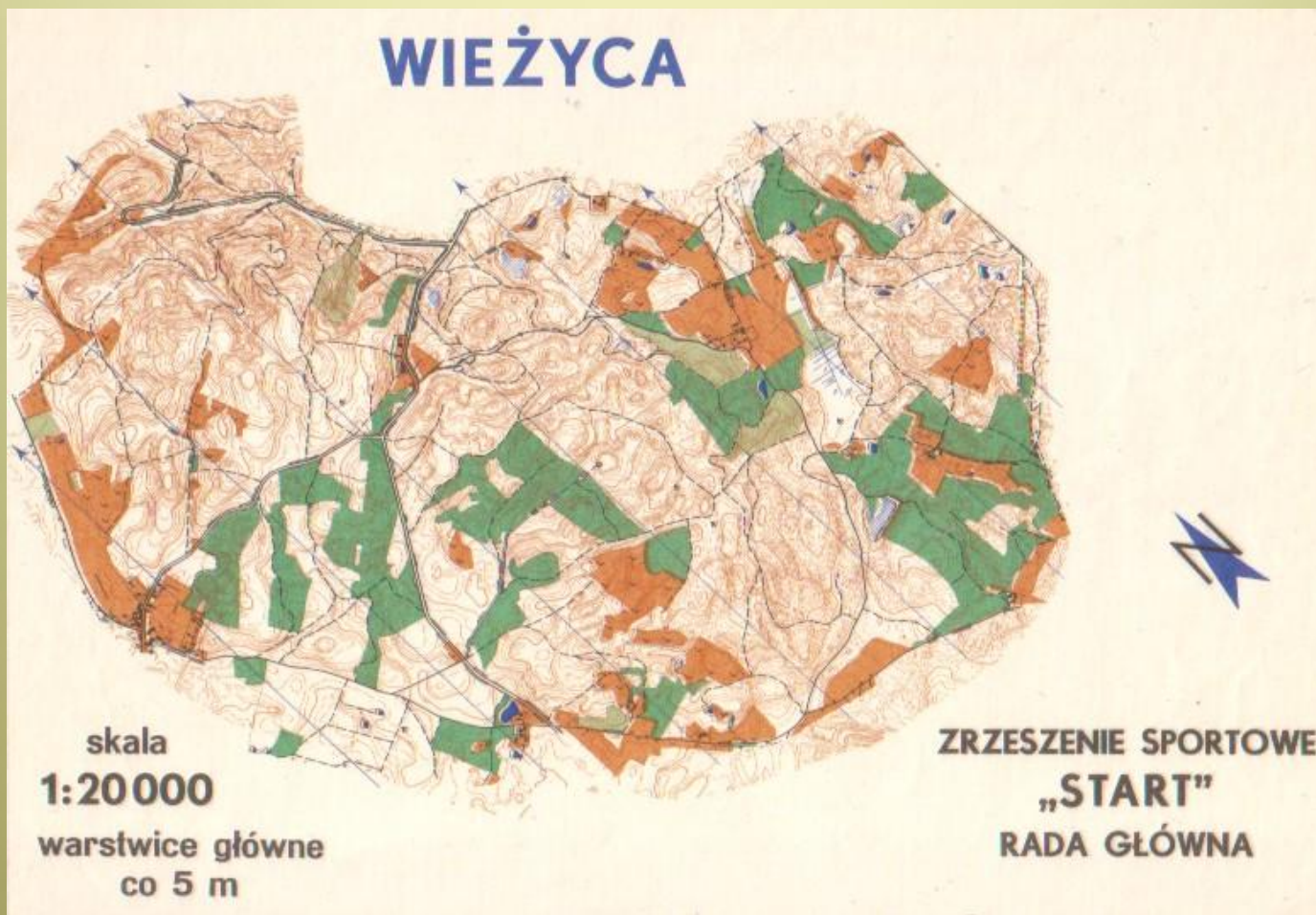


Rozpowszechnianie się InO

- W okresie międzywojennym rozwój InO poza Skandynawię (1923, Szwajcaria...)
- Po wojnie początki InO także w Polsce
- 1961: powołanie IOF, 1967: przyjęcie Polski (reprezentant Polski: PTTK)
- 1960: powołanie KInO ZG PTTK, następnie powolne rozejście się nurtu sportowego od turystycznego (od 1989 w PZBnO → PZOS)



Pierwsza polska mapa do InO





Od 1989 roku

- Ostatnie 20 lat to rozkwit InO, zarówno turystycznych, jak i sportowych
- Rozwój form współzawodnictwa: Puchar Polski od 1990, DMP od 1991, NMP od 1992, Młodzieżowy Puchar Polski od 2014
- Nowe uprawnienia: OInO, AInO
- Nowe formy współzawodnictwa: „wirtualne” InO (TRInO), stałe trasy jako atrakcja turystyczna (ZPK), OrtInO



Stałe trasy InO



Fot. Tomek Dombi

Aarhus, DK



www.zielonypunktkontrolny.pl

Zielony Punkt Kontrolny, PL



Zielony Punkt Kontrolny



- Stałe trasy w lasach w Polsce
- W Warszawie nad Wisłą
- Projekt obejmuje też aplikację kom.



3. Działalność programowa PTTK w zakresie InO

- a) PTTK w pigułce
- b) Struktura PTTK
- c) Obszary działalności PTTK i miejsce InO
- d) Odznaka InO
- e) Kadra programowa InO



3.a) PTTK w pigułce

- 1873 – powstanie Galicyjskiego Towarzystwa Tatrzańskiego (od 1874 TT, od 1919 PTT)
- 1906 – powstanie Polskiego Towarzystwa Krajoznawczego
- 1950 – zjednoczenie PTT i PTK → Polskie Towarzystwo Turystyczno-Krajoznawcze (PTTK)



3.a) PTTK w pigułce

- Liczba członków:
 - ok. 62 000
- Ilość kół i klubów:
 - ok. 2 000
- Ok. 230 oddziałów
- 25 000 uprawnień kadry programowej, z tego 8500 przewodników państwowych, 17000 przodowników (250 InO)



3.b) Struktura PTTK

- a) Władze i organy centralne
- b) Oddziały
- c) Koła, kluby
- d) Członkostwo w PTTK



3.b) Struktura PTTK





Władze PTTK

- Najwyższe władze: Walny Zjazd
 - Zbiera się co 4 lata oraz nadzwyczajne
 - Wybiera pozostałe władze centralne
 - Pośrednie przedstawicielstwo członków
 - Wyznaczanie kierunków, uchwały programowe
- Administracja między WZ, z wyboru: Zarząd Główny
 - Bieżące zarządzanie sprawami PTTK
 - Wykonanie uchwał WZ oraz tworzenie własnych
- Nadzór nad ZG: Główna Komisja Rewizyjna
- Rozstrzyganie sporów: Główny Sąd Koleżeński



Komisje Zarządu Głównego

Komisja
Turystyki
Górskiej

Komisja
Turystyki
Narciarskiej

Komisja
Turystyki
Pieszej

Komisja
Turystyki
Kolarskiej

Komisja
Turystyki
Kajakowej

Komisja
Turystyki
Żeglarskiej

Komisja
Działalności
Podwodnej

**Komisja Imprez
na Orientację**

Komisja
Turystyki
Motorowej

Komisja
Turystyki
Jeździeckiej
Nizinnej

Komisja Górskiej
Turystyki
Jeździeckiej

Komisja
Krajoznawcza

Komisja
Fotografii
Krajoznawczej

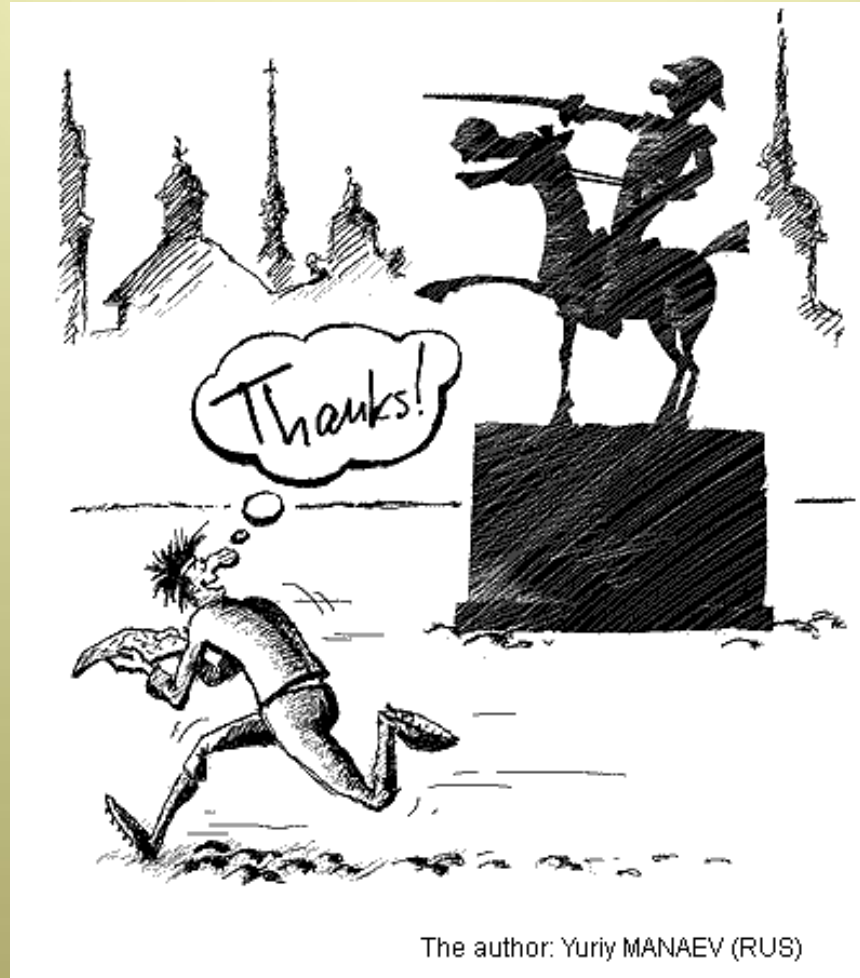
Komisja Ochrony
Przyrody

Komisja Opieki
nad Zabytkami



Komisja InO ZG PTTK

- Wybierana przez środowisko InO – na Ogólnopolskim Zlocie Przewodników InO
- Kadencja: 4 lata
- Ostatnie wybory w grudniu 2013 w Warszawie
- Najwyższa władza w dziedzinie turystycznych InO
- Obecny przewodniczący: Waldemar Fijor
- W regionie: Mazowiecka Komisja InO





Oddziały

- Jednostki terytorialne
 - Skupiają lokalne jednostki podstawowe (koła i kluby)
- Koordynują działalność PTTK na miejscu
- Posiadają osobowość prawną
- Mogą prowadzić działalność gospodarczą
- Warszawskie oddziały: Międzyuczelniany, Praga Południe, Stołeczny, „Mazowsze”, Wojskowy,...



Koła i kluby

- Podstawowe jednostki organizacyjne
- Skupiają członków
- Prowadzą podstawową działalność
- Przykłady z Warszawy: „Jedynka”, „Stowarzysze”, HKT TREP, KTE TRAMP itd.



Członkostwo w PTTK

- Członkiem może być każdy (dzieci za zgodą rodziców)
- Składka wynosi 40 zł (ulgowa 20)
- Wpisowe wynosi 10 zł
- Członkowie mają czynne i bierne prawo wyborcze, korzystają z rabatów dla członków PTTK, mogą zdobywać uprawnienia kadry,...





3.c) Obszary działalności PTTK

Turystyka kwalifikowana

- Górską
- Narciarską
- Pieszą
- Kolarską
- Kajakową
- Żeglarską
- **Imprezy na Orientację**
- Motorową
- Jeździecką Nizinną/Górską
- Działalność podwodną

Krajoznawstwo

- Inwentaryzacja krajoznawcza
- Muzea Regionalne
- Ochrona Przyrody
- Opieka nad Zabytkami
- Fotografia Krajoznawcza



3.d) Odznaka InO

- 5 kategorii: popularna, mała, duża, „Za Wytrwałość”, „Dla Najwytrwalszych”
- Warunek zdobycia odznaki: uczestnictwo w imprezach na orientację

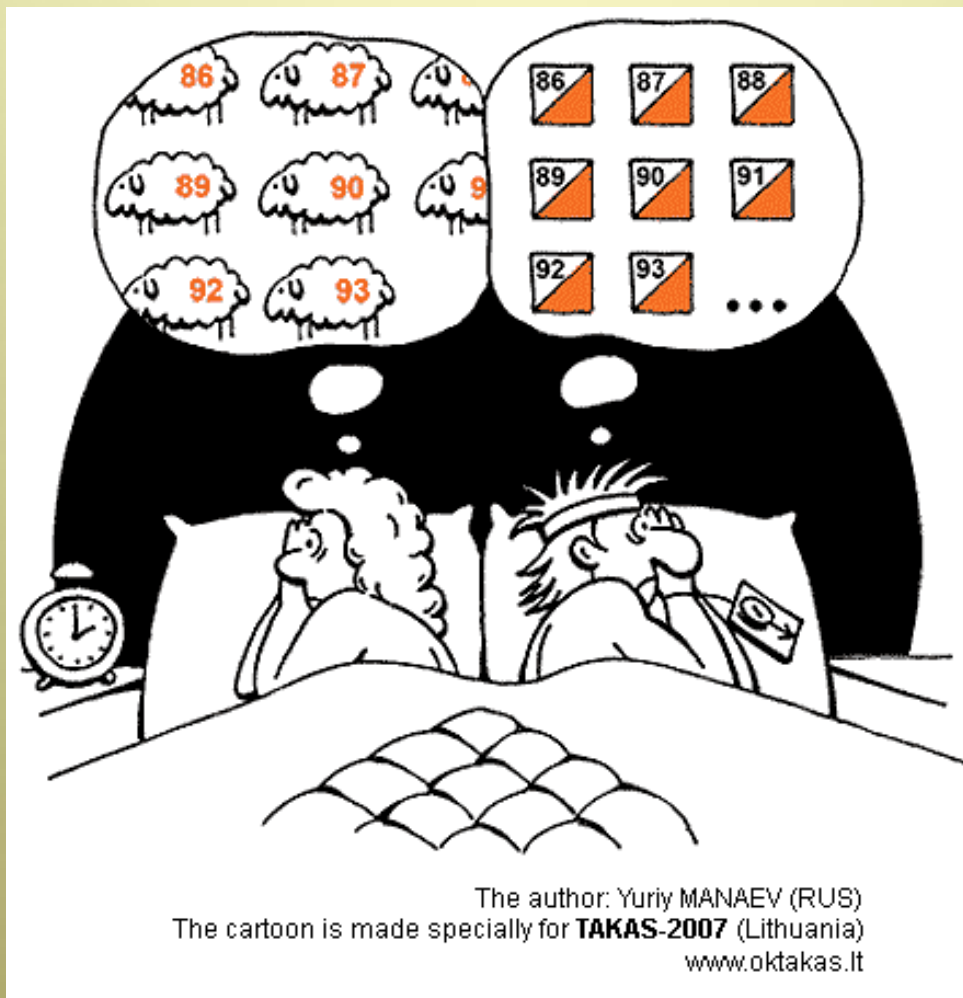




3.e) Kadra programowa InO

- **Animator InO, Organizator InO, Przewodnik InO**
- **Warunki do uprawnień:**
 - **Wiek (15/15/18 lat)**
 - **Odbycie szkolenia specjalistycznego**
 - **Odznaka (popularna → m. brązowa → m. złota)**
 - **Zdany egzamin (OInO i PInO)**
 - **Członkostwo w PTTK (OInO i PInO)**
 - **Szkolenie ogólne (OInO i PInO)**
 - *Współorganizacja min. 5 imprez (tylko dla PInO)*







4. Ranga imprezy

- Istnieje 5 rang imprez na orientację:
 1. Imprezy ogólnopolskie rangi Mistrzostw Polski;
 2. Imprezy ogólnopolskie rangi Pucharu Polski;
 3. Pozostałe imprezy ogólnopolskie;
 4. Imprezy regionalne;
 5. Imprezy lokalne, szkoleniowe, sportowe, inne.
- Rangę dla imprez 1-3 nadaje KInO ZG PTTK
- Rangę dla imprez regionalnych nadaje regionalna KInO, o ile istnieje (Mazowsze: MKInO)



Mistrzostwa Polski w InO

- W każdym roku odbywają się 3 imprezy rangi MP w InO:
 - Indywidualne Mistrzostwa Polski (Matnia);
 - Drużynowe Mistrzostwa Polski (DMP);
 - Nocne Mistrzostwa Polski (NMP).
- Najważniejsze i najwyżej oceniane imprezy w roku
- Zwycięzca otrzymuje tytuł Mistrza Polski
- Kategorie TS i TJ



Puchar Polski

- Konkurs organizuje KInO ZG PTTK
- W każdym roku 5-8 imprez wybranych przez KInO ZG PTTK otrzymuje rangę PP
- Obligatoryjnie, Indywidualne i Nocne MP biorą udział w PP
- Wyniki z tych imprez uwzględniane są w rankingu PP: 30-27-25-24-...-1 pkt. w kat TZ oraz 20-18-17-16 pkt. w TU
- Ranking (wspólny dla kat. TZ i TU) powstaje z sumy 4 najlepszych wyników poszczególnych zawodników



Puchar Polski Młodzieży

- PPM rozgrywa się w 3 kategoriach: TD, TM i TJ
- Obecnie, wszystkie imprezy rangi MP biorą udział w PP
- Wyniki z tych imprez uwzględniane są w rankingu PP: 30 pkt. za zwycięstwo, 27 pkt. za 2. miejsce, 25-24-...-1 pkt. za kolejne miejsca
- Ranking powstaje z sumy 3 (TD, TM) albo 4 (TJ) najlepszych wyników poszczególnych zawodników
- Warunkiem zaliczenia punktów jest udział co najmniej 5 zespołów w danej kat.



Turystyczne Mistrzostwa Warszawy i Mazowsza w InO

- Najstarszy cykl imprez w Polsce
- Konkurs organizuje MKInO
- Corocznie 15 imprez na Mazowszu
- Imprezy te otrzymują rangę imprezy regionalnej
- Ranking powstaje z sumy 6 najlepszych wyników poszczególnych zawodników, sumuje się punkty przeliczeniowe





Is published in "MAPA Y BRÚJULA" (ESP) № 8-9 (2-3/96)
The author: Yuriy MANAEV (RUS)



5. Podział na kategorie

- Kryterium 1: sposób pokonania trasy:
 - Piesza;
 - Kolarska (TR);
 - Narciarska (TN);
 - Kajakowa (TK);
 - Motorowa (TMot);
 - Inne.



Fot. Tomek Dombi



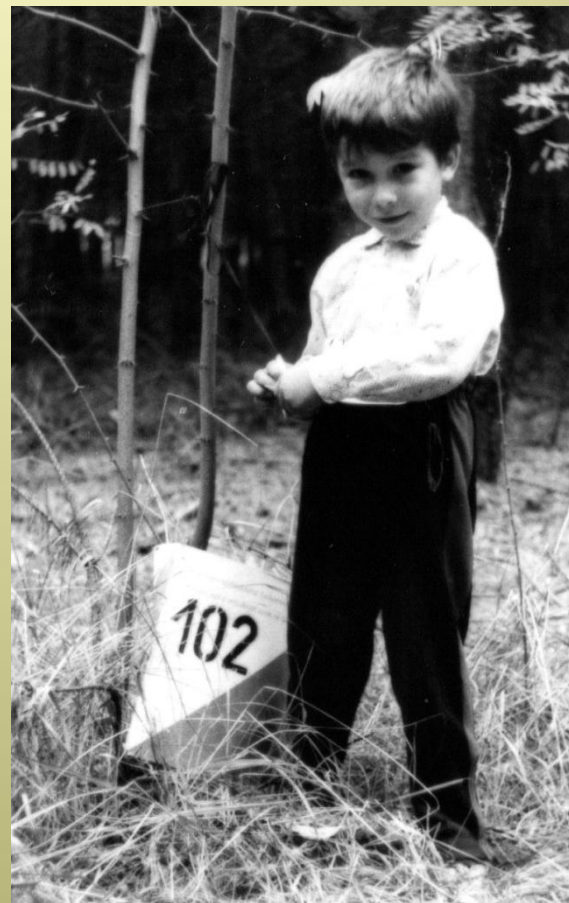
5. Podział na kategorie c.d.

- Kryterium 2: wiek uczestników
 - Dzieci do lat 13 (TD);
 - Młodzież od 14 do 16 lat (TM);
 - Juniorzy od 17 do 20 lat (TJ);
 - Seniorzy od lat 21 (TS);
 - Weterani od lat 50 (TW).
- Kryterium 3: poziom zaawansowania uczestników
 - Początkujący (TP);
 - Niezaawansowani (TT);
 - Średniozaawansowani (TU);
 - Zaawansowani (TZ).



5. Podział na kategorie c.d.

- Kryterium 4: inne
 - Rodzinna (TF);
 - Rekreacyjna (RK);
 - Szkoleniowa (SZ);
 - Inne.





Dziękuję za uwagę!

**Materiały na:
mkino.pttk.pl**