

HISTORIA INO INO W PTTK



**ANIA NATUSIEWICZ
PRZODOWNIK INO NR 665
KLUB INO STOWARZYSZE**

POCZĄTKI INO

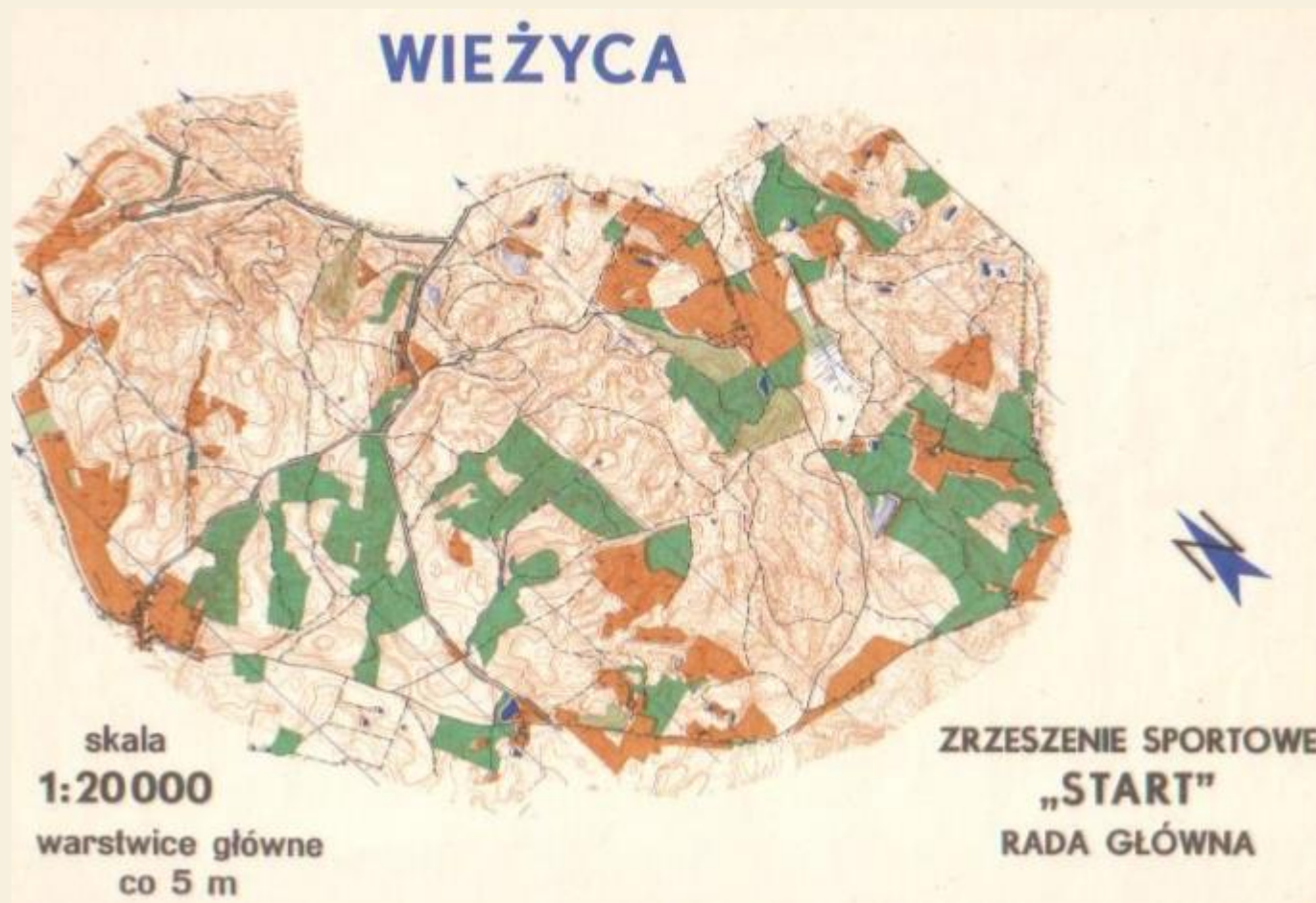
- Rozwój nowoczesnej [kartografii](#) w XIX wieku
- Środowisko wojskowe, trasy narciarskie w Skandynawii
- 1897 w okolicach Bergen – pierwszy cywilny bieg na orientację
- 1903 w okolicach Sztokholmu – pierwszy „zwykły” bno (bez nart)
- Rozwój orientacji sportowej w Skandynawii po I wojnie światowej
- 1923 w okolicach Zurychu – pierwsze oficjalne zawody poza Skandynawią
- Rozpowszechnianie się InO w Europie po II wojnie światowej
- 1961 – powołanie IOF, 1967 – przyjęcie Polski (PTTK reprezentantem)



POCZĄTKI INO W POLSCE

- Harcerskie i wojskowe „biegi orientacyjne” w okresie międzywojennym
- 1957 - w Lubniewicach pierwsze turystyczne zawody na orientację
- Bronisław Turoń i środowisko dolnośląskie pionierami ino w latach 60-tych
- 1968 – pierwszy Konkurs o Tytuł Mistrza Warszawy i Mazowsza
- 1970 – powstanie KInO ZG PTTK, powołanie Odznaki InO
- Powolne rozejście się nurtu sportowego od turystycznego (od 1989 w PZBnO, obecnie PZOS)
- 1989 – Andrzej Krochmal pierwszym cywilnym przewodniczącym KInO ZG PTTK

PIERWSZA POLSKA MAPA DO INO



WSPÓŁCZEŚNIE INO W POLSCE

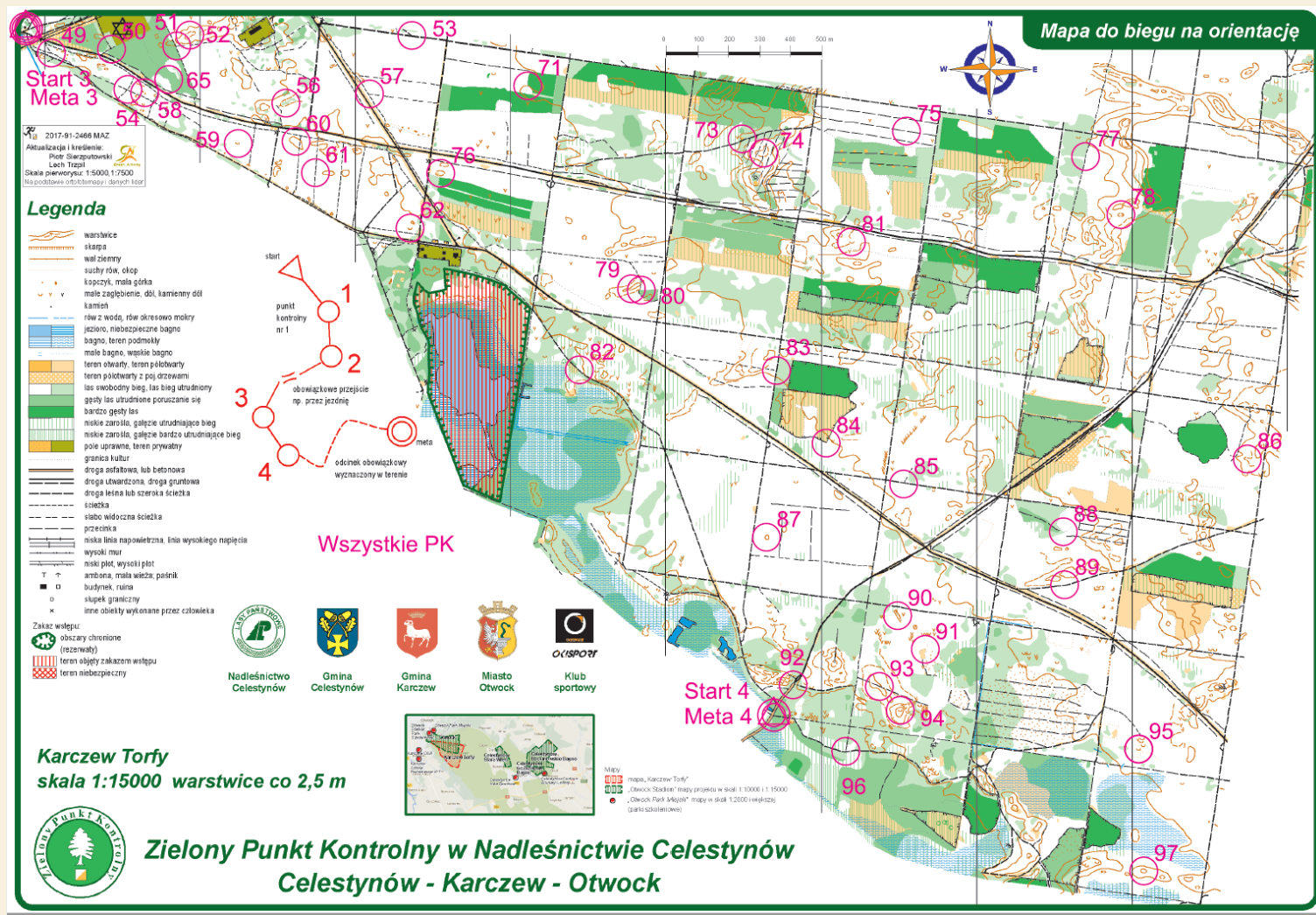
- Rozwój form współzawodnictwa: 1990 - pierwszy Puchar Polski w MnO, potem Drużynowe Mistrzostwa Polski, Nocne MP, Indywidualne MP, od 2014 Puchar Polski Młodzieży
- Nowe uprawnienia: Organizator i Animator InO
- Od grudnia 1998 co roku Złoty Przodowników InO
- Nowe formy tras na orientację: TRInO, orientacja precyzyjna
- Nowe źródła map: ortofotomapa, mapy lidarowe
- Zielony Punkt Kontrolny

ZIELONY PUNKT KONTROLNY

- Zielony Punkt Kontrolny to oryginalna polska koncepcja powierzchni z siecią stałych punktów kontrolnych do uprawiania orienteeringu, znanych na świecie pod nazwą Permanent Orienteering Courses

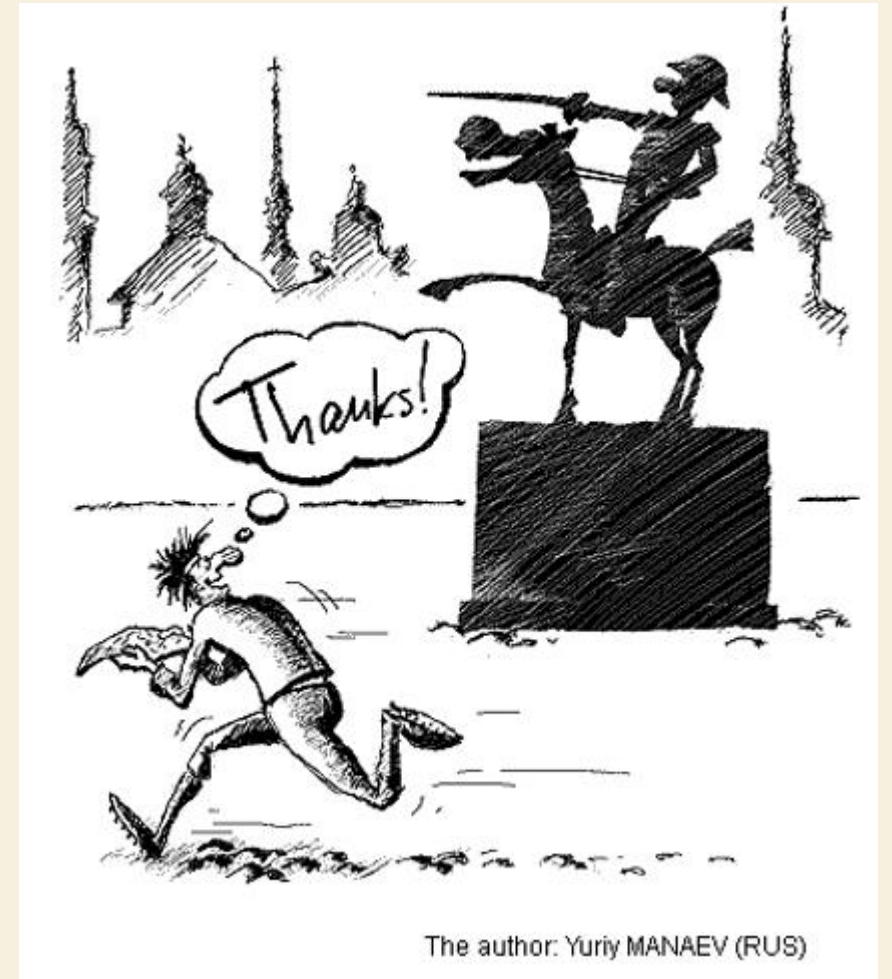


ZIELONY PUNKT KONTROLNY



WIĘCEJ O HISTORII

- http://ino.pttk.pl/historia/zarys_historii_ino.pdf
- <http://ino.pttk.pl/historia/historia.php>
- http://ino.pttk.pl/50_lat/50_lat.php



PTTK W PIGUŁCE

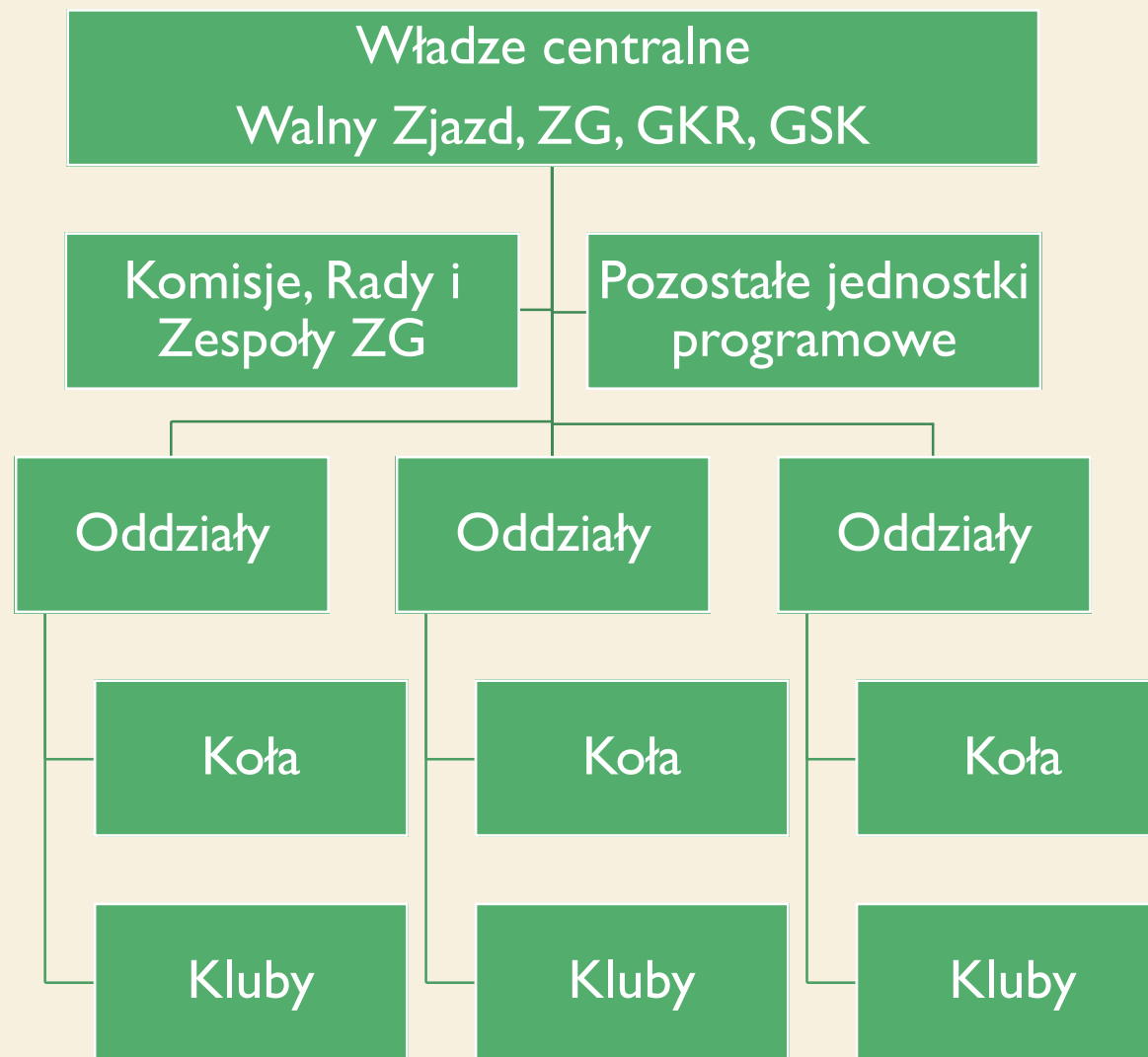


- 1873 – powstanie Galicyjskiego Towarzystwa Tatrzańskiego (od 1874 TT, od 1919 PTT)
- 1906 – powstanie Polskiego Towarzystwa Krajoznawczego
- 1950 – zjednoczenie PTT i PTK w Polskie Towarzystwo Turystyczno-Krajoznawcze (PTTK)

PTTK W PIGUŁCE

- Liczba członków:
 - Ok. 65 000
- Ilość kół i klubów:
 - Ok. 2 000
- > 200 oddziałów
- 16 000 uprawnień kadry programowej, w tym 725 PInO

STRUKTURA PTTK



KOMISJE ZARZĄDU GŁÓWNEGO

Komisja
Turystyki
Górskiej

Komisja
Turystyki
Pieszrej

Komisja
Imprez na
Orientację

Komisja
Turystyki
Kolarskiej

Komisja
Turystyki
Motorowej

Komisja
Turystyki
Narciarskiej

Komisja
Ochrony
Przyrody

Komisja
Krajoznawcza

Komisja
Fotografii
Krajoznawczej

Komisja
Opieki nad
Zabytkami

Komisja Turystyki
Kajakowej

Komisja Turystyki
Żeglarskiej

Komisja
Przewodnicka

Komisja Turystyki
Jeździeckiej
Nizinnej

Komisja Górskiej
Turystyki
Jeździeckiej

Rada ds. Turystyki
Osób
Niepełnosprawnych

Rada Programowa
ds. Młodzieży
Szkolnej

Komisja
Akademicka

Kapituła Odznaczeń

Zespół ds.
Współpracy i
Kontaktów
Zagranicznych

WŁADZE PTTK

- Najwyższe władze: Walny Zjazd
 - Co 4 lata oraz nadzwyczajne
 - Wybór pozostałych władz centralnych
 - Pośrednie przedstawicielstwo członków PTTK
 - Wyznaczanie kierunków, uchwały programowe
- Zarząd Główny – administruje między Walnymi Zjazdami:
 - Wybierany na Walnym Zjeździe
 - Bieżące zarządzanie sprawami PTTK
 - Wykonanie uchwał WZ oraz tworzenie własnych
- Główna Komisja Rewizyjna – nadzór nad Zarządem Głównym
- Główny Sąd Koleżeński – rozstrzyganie sporów

ODDZIAŁY

- Jednostki terytorialne
 - Skupiają lokalne jednostki podstawowe (koła i kluby)
- Koordynują działalność PTTK na miejscu
- Posiadają osobowość prawną
- Mogą prowadzić działalność gospodarczą
- 13 w Warszawie, m. in. Międzyuczelniany, Praga, Stołeczny, Mazowsze

KOŁA I KLUBY

- Podstawowe jednostki organizacyjne
- Skupiają członków PTTK
- Prowadzą podstawową działalność
- Przykłady z Warszawy: Jedyńka, Stowarzysze, HKT TREP, SKKT PTTK 101



KOMISJA INO ZG PTTK

- Wybierana przez środowisko InO – na Ogólnopolskim Zlocie Przewodników InO
- Kadencja – 4 lata
- Ostatnie wybory w grudniu 2017 w Łodzi
- Najwyższa władza w dziedzinie turystycznych InO
- Obecny przewodniczący: Dariusz Walczyna
- W regionie: Mazowiecka Komisja InO



CZŁONKOSTWO W PTTK

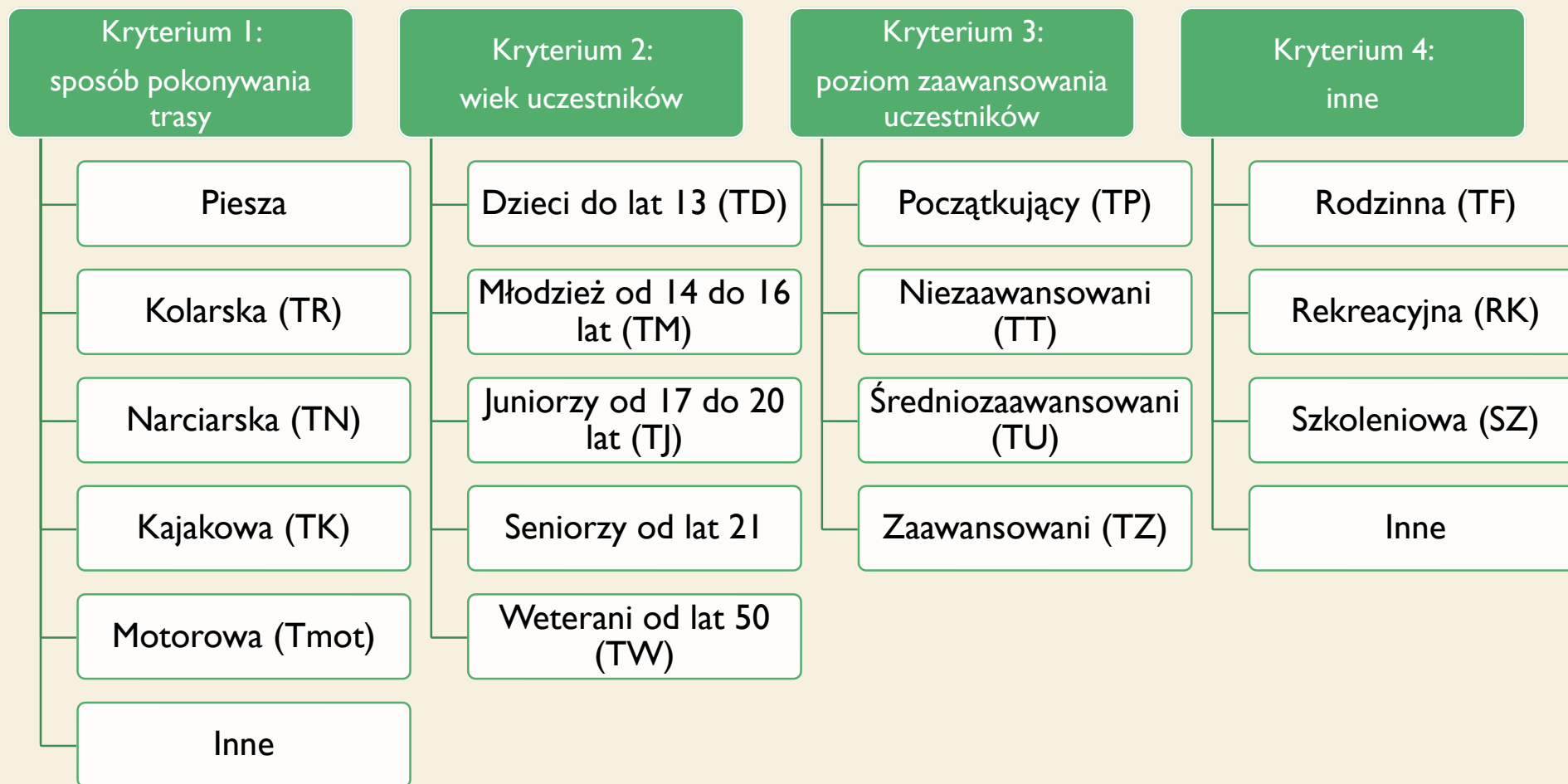
- Członkiem może być każdy (dzieci za zgodą rodziców)
- Składka roczna wynosi 55 zł (ulgowa 30/25/15 zł)
- Wpisowe jednorazowe wynosi 15/8/6 zł
- Członkowie mają czynne i bierne prawo wyborcze
- Korzyści:
 - Ubezpieczenie NNW na całym świecie
 - Zniżki w bazie noclegowej PTTK
 - Rabaty dla członków PTTK





Fot. Barbara Szmyt

PODZIAŁ NA KATEGORIE



RANGA IMPREZY

- Istnieje 5 rang imprez na orientację:
 1. Imprezy ogólnopolskie rangi Mistrzostw Polski (5pkt)
 2. Imprezy ogólnopolskie rangi Pucharu Polski (4pkt)
 3. Pozostałe imprezy ogólnopolskie (3pkt)
 4. Imprezy regionalne (2pkt)
 5. Imprezy lokalne, szkoleniowe, sportowe, inne (1pkt)
- Rangę dla imprez 1-3 nadaje KInO ZG PTTK
- Rangę dla imprez regionalnych nadaje regionalna KInO, o ile istnieje (MKInO)



MISTRZOSTWA POLSKI W INO

- W każdym roku odbywają się 3 imprezy rangi MP w InO
 - Indywidualne Mistrzostwa Polski (Matnia)
 - Drużynowe Mistrzostwa Polski (DMP)
 - Nocne Mistrzostwa Polski (NMP)
- Najważniejsze i najwyżej „punktowane” imprezy w roku
- Zwycięzca otrzymuje tytuł Mistrza Polski
- Kategorie TS na trasie TZ i TJ na trasie TU



PUCHAR POLSKI W INO



- Konkurs organizuje KInO ZG PTTK
- W każdym roku 5 – 8 imprez wybranych przez KInO ZG PTTK otrzymuje rangę PP
- Wyniki z tych imprez uwzględniane są w rankingu PP:
 - 30-27-25-24-...-I pkt w kat.TZ
 - 20-18-17-...-I pkt w kat.TU
- Ranking (wspólny dla kat.TZ i TU) powstaje z sumy 4 najlepszych wyników poszczególnych zawodników

PUCHAR POLSKI MŁODZIEŻY

- PPM rozgrywa się w 3 kategoriach: TD, TM i TJ
- Obecnie wszystkie imprezy rangi MP biorą udział w PPM
- Wyniki z tych imprez uwzględniane są w rankingu PPM:
 - 30-27-25-24-...-1 pkt
- Ranking powstaje z sumy 3 (TD, TM) lub 4 (TJ) najlepszych wyników poszczególnych zawodników
- Warunkiem zaliczenia punktów jest udział co najmniej 5 zespołów w danej kategorii



TURYSTYCZNE MISTRZOSTWA WARSZAWY I MAZOWSZA W INO

- Najstarszy cykl imprez w Polsce
- Konkurs organizuje MKInO
- Corocznie 15 imprez na Mazowszu
- Imprezy te otrzymują rangę imprezy regionalnej (2 pkt)
- Ranking powstaje z sumy 6 najlepszych wyników poszczególnych zawodników, sumuje się punkty przeliczeniowe

LINKI

- <http://ino.pttk.pl/>
- <http://mkino.pttk.pl/>
- <http://trino.pttk.pl/>
- <http://orienteering.waw.pl/>
- <http://www.zielonypunktkontrolny.pl/>



**DZIĘKUJĘ ZA
UWAGĘ**



**ANIA NATUSIEWICZ
PRZODOWNIK INO NR 665
KLUB INO STOWARZYSZE**