

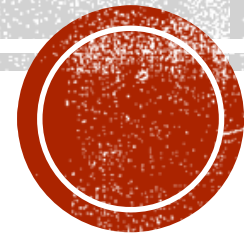


HISTORIA, KADRA & RODZAJE INO

Barbara Szmyt

Przodownik InO nr 660

Mazowiecka Komisja InO



DAWNO, DAWNO TEMU...

- XIX w. - rozwój nowoczesnej kartografii
- Środowisko wojskowe, trasy narciarskie w Skandynawii
- 1897 - w okolicach Bergen – pierwszy cywilny bieg na orientację
- 1903 - w okolicach Sztokholmu – pierwszy „zwykły” bno (bez nart)
- Rozwój orientacji sportowej w Skandynawii po I wojnie światowej
- 1923 - w okolicach Zurychu – pierwsze oficjalne zawody poza Skandynawią
- Rozpowszechnianie się InO w Europie po II wojnie światowej
- 1961 - powołanie IOF,
 - 1967 – przyjęcie Polski (PTTK reprezentantem)

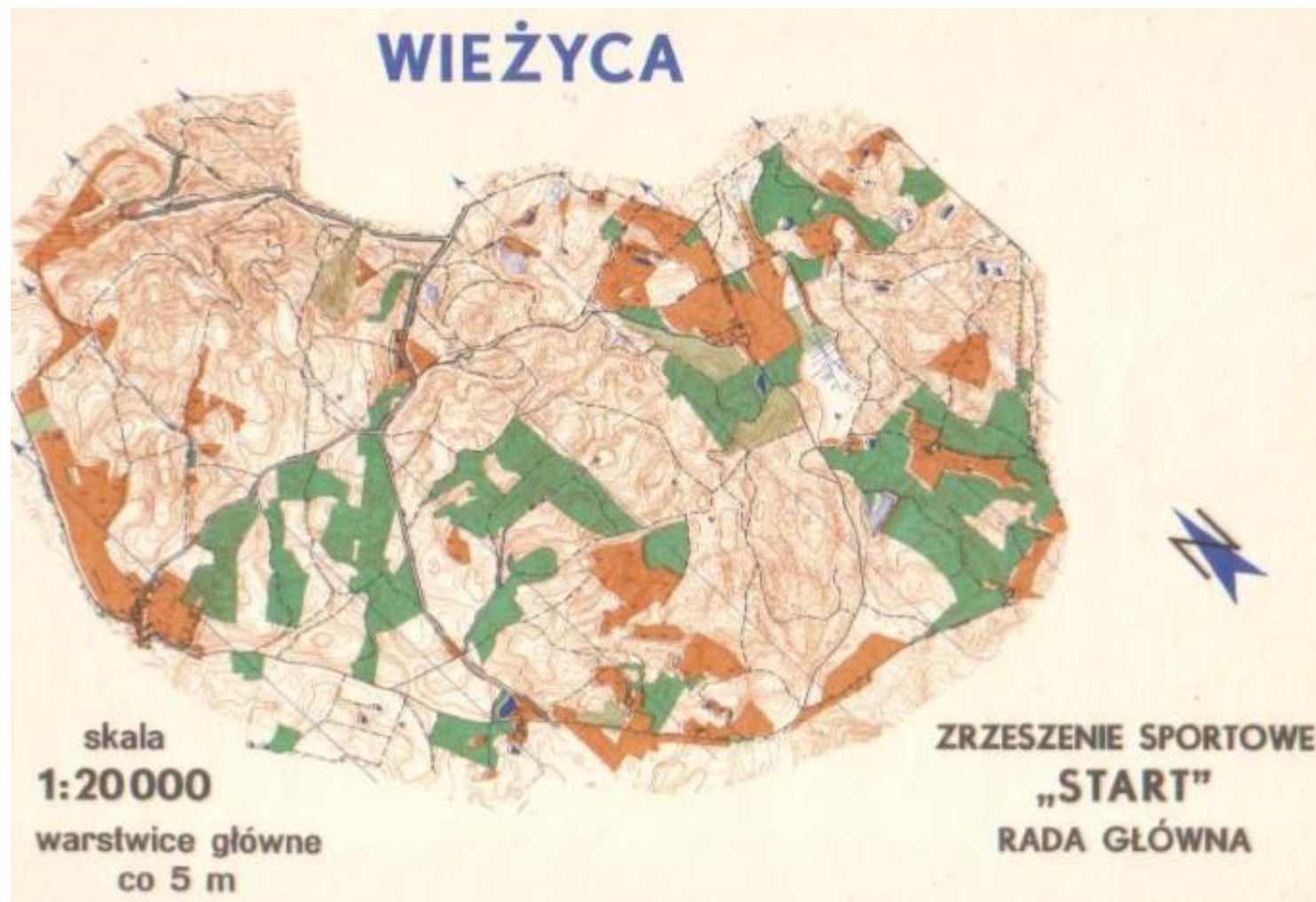


DAWNO, DAWNO TEMU... W POLSCE

- Harcerskie i wojskowe „biegi orientacyjne” w okresie międzywojennym
- 1957 - w Lubniewicach pierwsze turystyczne zawody na orientację
- Bronisław Turoń i środowisko dolnośląskie pionierami ino w latach 60-tych
- 1968 – pierwszy Konkurs o Tytuł Mistrza Warszawy i Mazowsza (TMWiM)
- 1970 – powstanie KInO ZG PTTK, powołanie Odznaki InO
- Powolne rozchodzenie się nurtu sportowego od turystycznego
 - od 1989 w PZBnO, obecnie PZOS
- 1989 – Andrzej Krochmal pierwszym cywilnym przewodniczącym KInO ZG PTTK



PIERWSZA POLSKA MAPA DO BNO

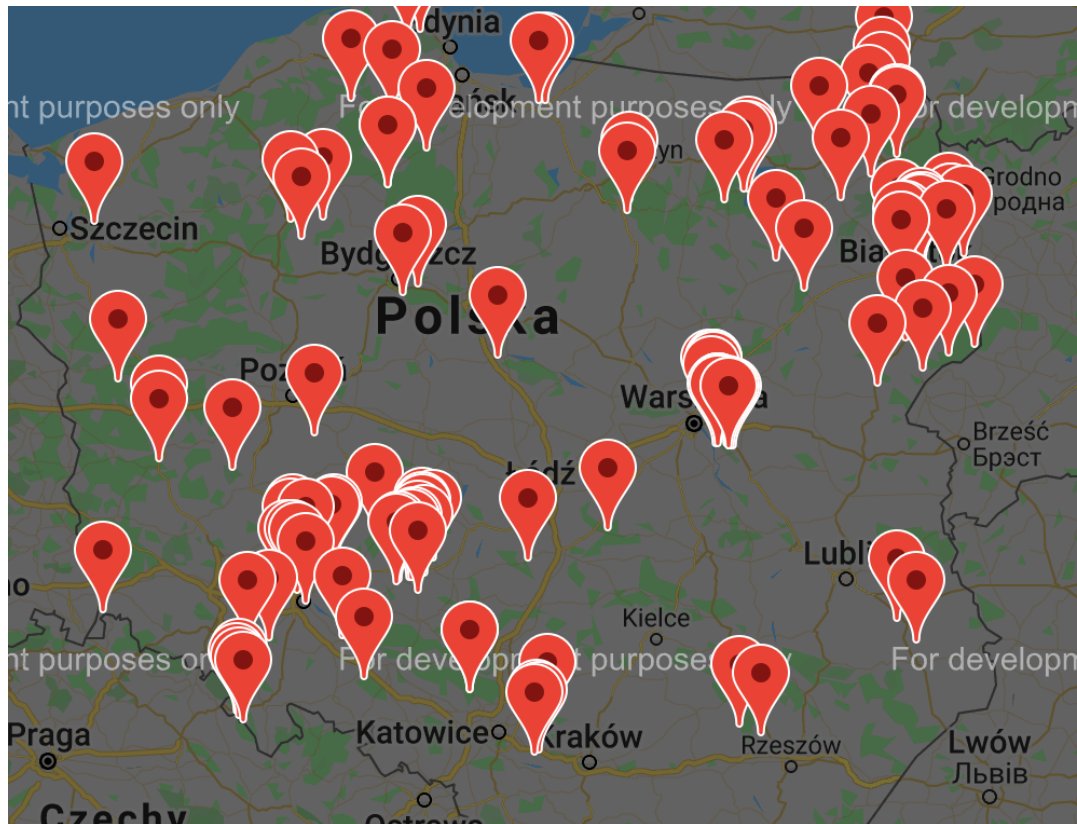


INO TERAZ

- Rozwój form współzawodnictwa:
 - 1990 - pierwszy Puchar Polski w MnO,
 - potem Drużynowe Mistrzostwa Polski, Nocne MP, Indywidualne MP,
 - od 2014 - Puchar Polski Młodzieży
- Nowe uprawnienia: Organizator i Animator InO
- Od grudnia 1998 co roku Złoty Przodowników InO
- Nowe formy tras na orientację: TRInO, orientacja precyzyjna, street-orienteeering
- Nowe źródła map: ortofotomapa, mapy „lidarowe”
- Zielony Punkt Kontrolny (ZPK)
- Nowe sposoby potwierdzania PK



ZIELONY PUNKT KONTROLNY

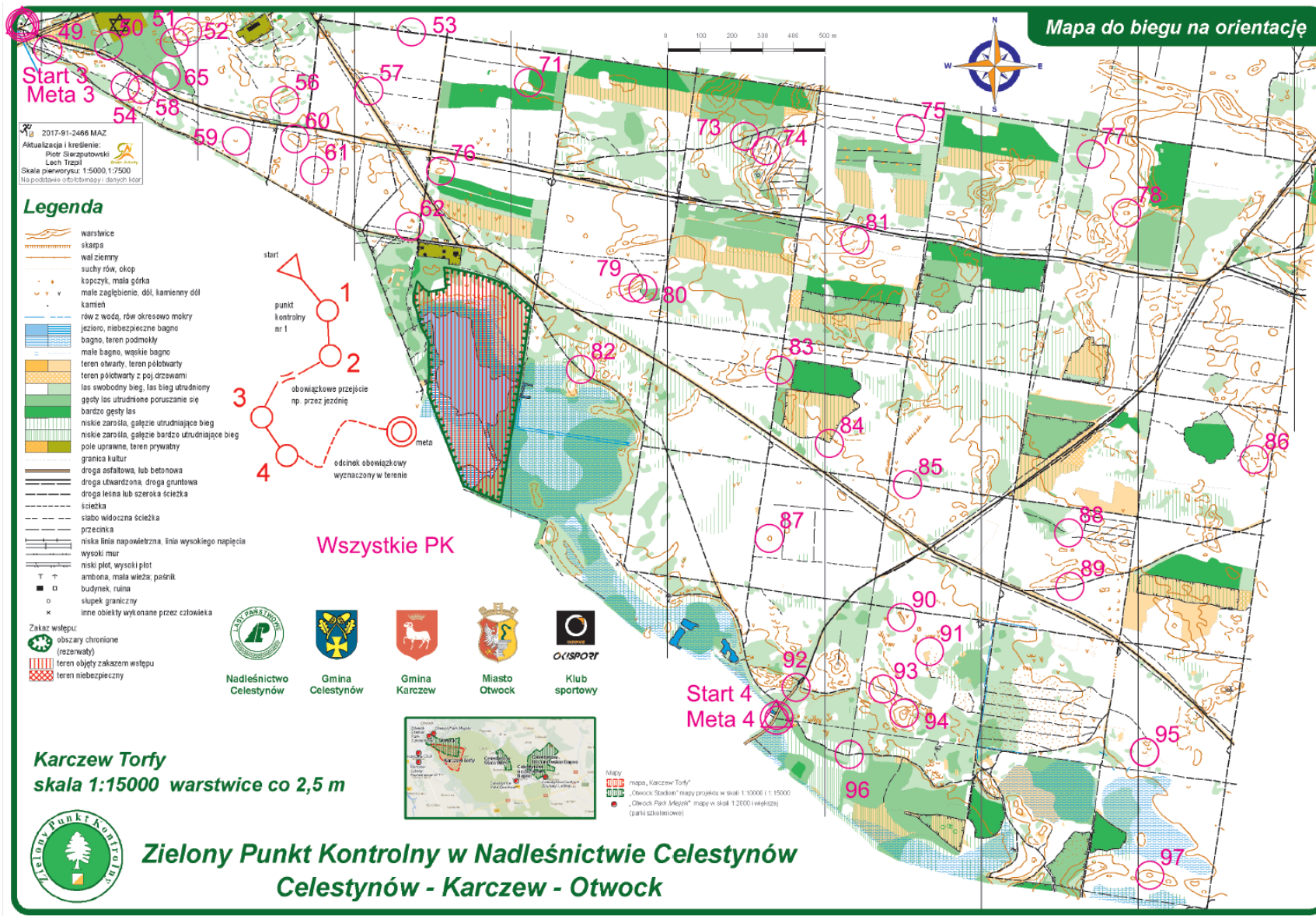


Zielony Punkt Kontrolny to oryginalna polska koncepcja powierzchni z siecią stałych punktów kontrolnych do uprawiania orienteeringu, znanych na świecie pod nazwą Permanent Orienteering Courses.

zielonypunktkontrolny.pl

Są też inne strony ze stałymi trasami, np. znajdzsiewlesie.pl (trasy na Dolnym Śląsku)





ELEKTRONICZNE ZETPEKI



- Na punktach kontrolnych znajdują się specjalne znaczniki (lampiony) wyposażone w kody QR lub znaczniki NFC. Informacja o potwierdzeniu punktu kontrolnego przesyłana jest na serwer, na którym można przeglądać statystyki użytkowników MOBO.
- Pierwsza trasa MOBO została otwarta 1.01.2012 r. w Estonii (Keilla).





BEPEKI, CZYLI PK BEZ PK

- Elektroniczny system potwierdzeń z telefonu komórkowego wykorzystujący GPS
- Program **GPS Orienteering Run**
- stowarzysze.om.pttk.pl/trening-na-bpkach/



ZA MAŁO?



The author: Yuriy MANAEV (RUS)

- http://ino.pttk.pl/historia/zarys_historii_ino.pdf
- <http://ino.pttk.pl/historia/historia.php>
- http://ino.pttk.pl/50_lat/50_lat.php



PTTK W PIGUŁCE



- 1873 – powstanie Galicyjskiego Towarzystwa Tatrzańskiego (od 1874 TT, od 1919 PTT)
- 1906 – powstanie Polskiego Towarzystwa Krajoznawczego
- 1950 – zjednoczenie PTT i PTK w Polskie Towarzystwo Turystyczno-Krajoznawcze (PTTK)



PTTK W LICZBACH



Liczba członków: ok. 65 000



Ilość kół i klubów: ok. 2000



> 200 oddziałów



16 000 uprawnień kadry programowej, w tym 718 Przewodników InO
763 na liście, w tym 170 aktywnych (<http://ino.pttk.pl/przodownicy/przodownicy.php>)



STRUKTURA PTTK



KOMISJE ZARZĄDU GŁÓWNEGO PTTK

Komisja
Turystyki
Górskiej

Komisja
Turystyki
Pieszwej

**Komisja
Imprez na
Orientację**

Komisja
Turystyki
Kolarskiej

Komisja
Turystyki
Motorowej

Komisja
Turystyki
Narciarskiej

Komisja
Ochrony
Przyrody

Komisja
Krajoznawcza

Komisja
Fotografii
Krajoznawczej

Komisja
Opieki nad
Zabytkami

Komisja
Turystyki
Kajakowej

Komisja
Turystyki
Żeglarskiej

Komisja
Przewodnicka

Komisja Turystyki
Jeździeckiej
Nizinnej

Komisja Górskiej
Turystyki
Jeździeckiej

Rada ds. Turystyki
Osób
Niepełnosprawnych

Rada
Programowa ds.
Młodzieży
Szkolnej

Komisja
Akademicka

Kapituła
Odznaczeń

Zespół ds.
Współpracy i
Kontaktów
Zagranicznych



WŁADZE PTTK



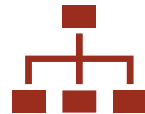
Najwyższe władze: Walny Zjazd

Co 4 lata oraz
nadzwyczajne

Wybór pozostałych władz
centralnych

Pośrednie
przedstawicielstwo
członków PTTK

Wyznaczanie kierunków,
uchwały programowe



Zarząd Główny – administruje między Walnymi Zjazdami:

Wybierany na Walnym
Zjeździe

Bieżące zarządzanie
sprawami PTTK

Wykonanie uchwał WZ oraz
tworzenie własnych



Główna Komisja Rewizyjna – nadzór nad Zarządem Głównym



Główny Sąd Koleżeński – rozstrzyganie sporów



ODDZIAŁY

- Jednostki terytorialne
 - Skupiają lokalne jednostki podstawowe (koła i kluby)
- Koordynują działalność PTTK na miejscu
- Posiadają osobowość prawną
- Mogą prowadzić działalność gospodarczą
- 13 oddziałów w Warszawie, m. in. Międzyuczelniany, Praga, Mazowsze



KOŁA I KLUBY

- Podstawowe jednostki organizacyjne
- Skupiają członków PTTK
- Prowadzą podstawową działalność (mogą być specjalistyczne)
- Przykłady z Warszawy: Jedynka, Klub InO STOWARZYSZE, HKT „TREP”, SKKT PTTK 101





KOMISJA INO ZG PTTK

- Wybierana przez środowisko InO – na Ogólnopolskim Zlocie Przodowników InO
- Kadencja – 4 lata
- Ostatnie wybory w grudniu 2017 w Łodzi
- Najwyższa władza w dziedzinie turystycznych InO
- Obecny przewodniczący: Dariusz Walczyna
- W regionie: Mazowiecka Komisja InO



CZŁONKOSTWO W PTTK

Polskie Towarzystwo
Turystyczne i Rekreacyjne

LICZYMACJA

KARTA RABATOWA

020000

IMIE

PREZYM

PESEL

DATA WSTĘPIENIA DO PTTK

PTTK

TT - 1973
PTK - 1806
PTTK - 1850

IMIE	PREZYM	PESEL	DATA WSTĘPIENIA DO PTTK

Wieloletnia licznymacja - karta rabatowa może być używana wyłącznie przez osoby, na których zostało wyemitowana, zgodnie z przepisami ustroju statutowego PTTK. Zmiana jest możliwa tylko w sprawach dotyczących PTTK, ul. Szosa do Turcji 11, 02-076 Warszawa. <http://www.pttk.pl>

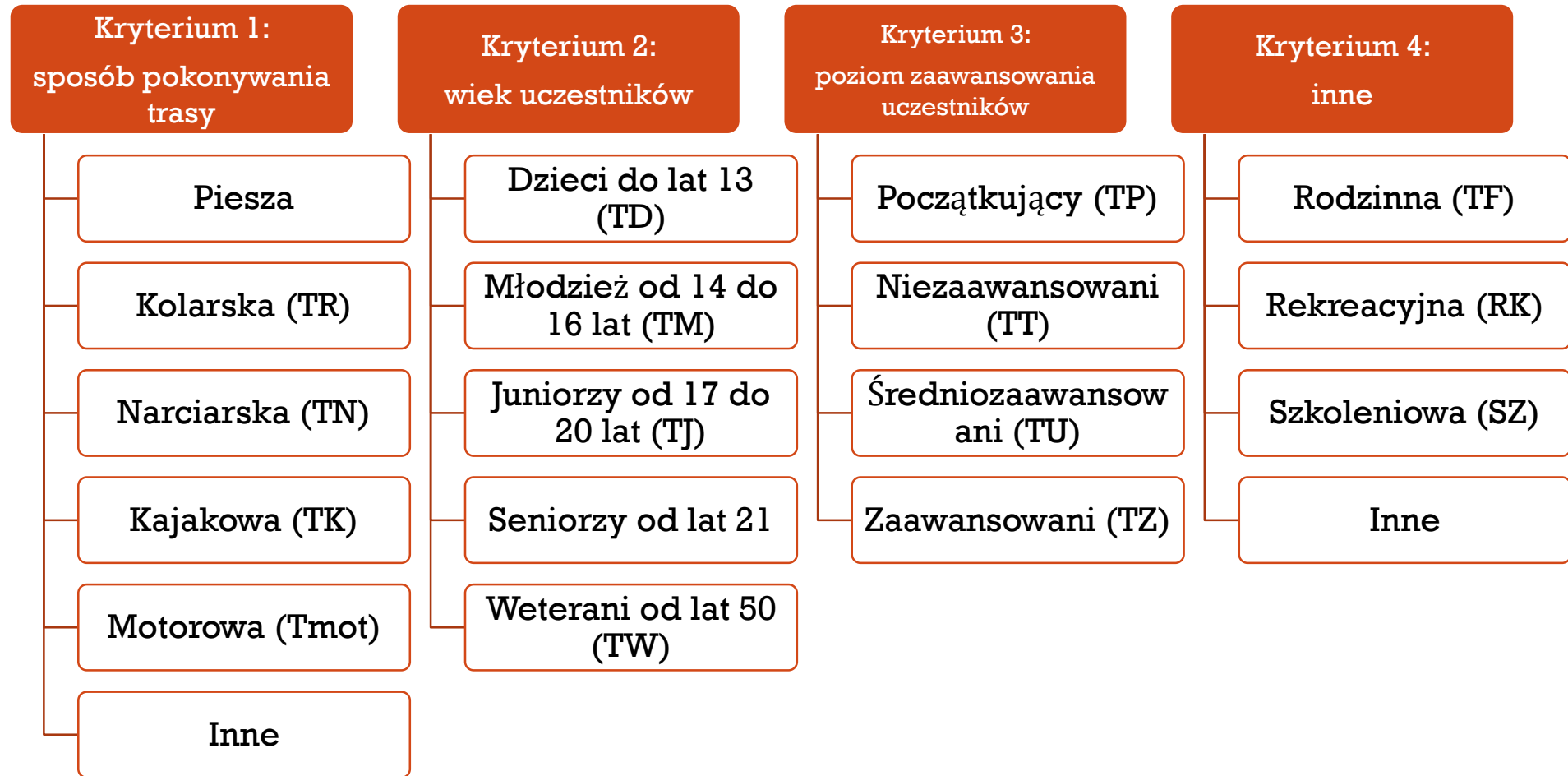
- Członkiem może być każdy (dzieci za zgodą rodziców)
- Składka roczna wynosi 65 zł (ulgowa: 30/25)
- Wpisowe jednorazowe wynosi 15/8/6 zł
- Członkowie mają czynne i bierne prawo wyborcze
- Korzyści:
 - Ubezpieczenie NNW na całym świecie
 - Zniżki w bazie noclegowej PTTK
 - Rabaty dla członków PTTK



**TO JESZCZE
NIE KONIEC...**



KATEGORIE





Istnieje 5 rang imprez na orientację:

- Imprezy ogólnopolskie rangi Mistrzostw Polski (5 pkt.)
- Imprezy ogólnopolskie rangi Pucharu Polski i Pucharu Polski Młodzieży (4 pkt.)
- Pozostałe imprezy ogólnopolskie (3 pkt.)
- Imprezy regionalne (2 pkt.)
- Imprezy lokalne, szkoleniowe, sportowe, inne (1 pkt.)

Rangę dla imprez 1-3 nadaje KInO ZG PTTK

Rangę dla imprez regionalnych nadaje regionalna KInO, o ile istnieje (MKInO)

MISTRZOSTWA POLSKI W INO

- Wyróżnia się 3 imprezy rangi MP w InO
 - Indywidualne Mistrzostwa Polski (IMP / Matnia)
 - Drużynowe Mistrzostwa Polski (DMP)
 - Nocne Mistrzostwa Polski (NMP)
- Najważniejsze i najwyżej „punktowane” imprezy w roku
- Zwycięzca otrzymuje tytuł Mistrza Polski
- Kategorie TS na trasie TZ i TJ na trasie TU





PUCHAR POLSKI W INO

- Konkurs organizuje KInO ZG PTTK
- W każdym roku 5 – 8 imprez wybranych przez KInO ZG PTTK otrzymuje rangę PP
- Wyniki z tych imprez uwzględniane są w rankingu PP:
 - 30-27-25-24-...-1 pkt w kat. TZ
 - 20-18-17-...-1 pkt w kat. TU
- Ranking (wspólny dla kat. TZ i TU) powstaje z sumy 4 najlepszych wyników poszczególnych zawodników



PUCHAR POLSKI MŁODZIEŻY (PPM)

- PPM rozgrywa się w 3 kategoriach: TD, TM i TJ
- Obecnie wszystkie imprezy rangi MP biorą udział w PPM (dot. kat. TJ)
- Wyniki z tych imprez uwzględniane są w rankingu PPM:
 - 30-27-25-24-...-1 pkt
- Ranking powstaje z sumy 3 (TD, TM) lub 4 (TJ) najlepszych wyników poszczególnych zawodników



KONKURS O TYTUŁ MISTRZA WARSZAWY I MAZOWSZA W MNO (TMWIM)



Najstarszy cykl imprez w Polsce (w 2020 r. – 53 edycja)



Konkurs organizuje Mazowiecka Komisja InO



Corocznie 12-15 imprez na Mazowszu



Imprezy te otrzymują rangę imprezy regionalnej (2 pkt.)



Ranking powstaje z sumy 6 najlepszych wyników poszczególnych zawodników, sumuje się punkty przeliczeniowe



SZNURKI

- Komisja InO ZG PTTK: <http://ino.pttk.pl/>
- Mazowiecka Komisja InO: <http://mkino.pttk.pl/>
- Turystyczno-Rekreacyjne InO: <http://trino.pttk.pl/>
- Imprezy wszelkie: <http://orienteering.waw.pl/>



**DZIĘKUJĘ
ZA UWAGĘ**



Barbara Szmyt
szmytbarbara@gmail.com